

CLIENTE

NOM:

TLF:

DIRECCION:

EMAIL:

93 142 60 82 / 672 12 22 40

C/ Aragón nº 159 Barcelona

info@grupotecnico-barcelona.com

www.grupotecnico-barcelona.com

PRESUPUESTO REFORMA INTEGRAL

OFERTA REFORMA PISO 80M2 APROX...		PRECIO
<p><u>1-DERRIBOS:</u></p> <p>1.1- Eliminación de instalaciones, ventanas, falsos techos, instalación existente completa de conductos de ventilación, paredes, puertas, baño completo, cocina completa azulejos de paredes y todos los utensilios inservibles existentes en vivienda guardando lo que el cliente desee conservar, clasificación de runas y desalojo a vertederos especializados.</p> 		
		1.400 €
<p><u>2-ELECTRICIDAD:</u></p> <p>2.1- Realización de las regatas pertinentes para la instalación eléctrica de toda la vivienda utilizando en medida de lo posible paredes, suelo, cámaras de aire o cualquier otro elemento que acorte y por lo tanto mejore la instalación y este dentro de las normativas vigentes.</p> <p>2.2- Colocación de tubo coarrugado con los diámetros adecuados para la alimentación de todos los elementos que lo precisen, colocar cajetines y tapado de las regatas con yeso fraguado controlado enyesado a buena vista afinado y listo para pintar.</p> <p>2.3- Sustitución del cuadro de protecciones añadiendo las protecciones mínimas por ley, con magnetotérmicos para horno, vitro-cerámica, enchufes húmedos de cocina y baño, enchufes del resto del piso, alumbrado de toda la vivienda más un diferencial y ICP general en la vivienda.</p> <p>2.4- Suministro y colocación de 20 ojos de buey halógenos, repartidos por diferentes zonas y 3 dowlights en cocina.</p> <p>2.5- Extracción de todos los mecanismos existentes y Suministro e instalación de 40 mecanismos en la vivienda maca y modelo SIMON 27 en blanco.</p> <p>2.6- Suministro de boletín eléctrico en normativa.</p> 		
		3.300 €

3-PLADUR:

3.1- Suministro y Colocacion 10 m2 de falso techo en baño y cocina de yeso laminado tipo pladur con estructura galbanizada, lijado, enmasillado y cintado del mismo para su posterior pintado.



350 €

4-FONTANERIA:

4.1- Realizar instalación completa de desagües y agua con tubo de cobre en baño y cocina.

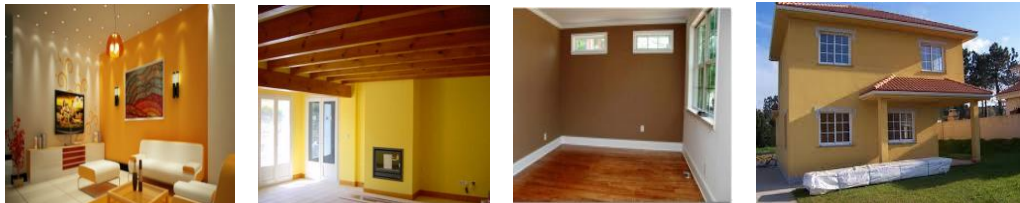


1.400 €

5-PINTURA:

5.1- Lijado y enmasillado de paredes con agujeros.

5.2- Pintado de las paredes y techos a dos manos de pintura plastica en blanco y algún color en suave.



1.600 €

6-CARPINTERIA MADERA:

6.1- Suministro y colocación de parquet AC4 – 65m2 aprox...y zocalo a juego de calidad y máxima dureza, en toda la vivienda menos en baño y cocina.(10 € m2)



6.2- Suministro y colocación de 5 puertas lisas lacadas en blanco con todos sus componentes.



3.450 €

7-BAÑO:

7.1- Construcción de las regatas pertinentes para la realización de las instalaciones de agua, luz y desagües.

7.2- Colocación con cemento-cola los azulejos de gres de hasta 10 € m² en paredes zona ducha y suelo, resto pintado y borado del mismo, color y formato a definir por el cliente.

7.3- Suministro y colocación de un mueble de baño 80cm con espejo y pica (250€)

7.4- Suministro y colocación de 1 plato de ducha de 100x70 (120€)

7.5- Suministro y colocación de 1 mampara a falta de concretar medidas (250€)

7.6- Suministro y colocación de un wc victoria modelo ROCA (160€)

7.7- Suministro y colocación de grifería para ducha, grifería mono-mando para lavamanos modelo victoria (120€)



3.200 €

8-ALUMINIO:

8.1- Suministro y colocación de dos ventanas en habitaciones, con persianas en mono-block 220x180.

8.2- Suministro y colocación de una ventana corredera en habitación con persiana en mono block 140x180.

8.3- Suministro y colocación de una ventana en baño con golpe, 120x70.

8.4- Suministro y colocación de una ventana corredera en lavadero de 165x70.

8.5- Suministro y colocación de 1 puerta de 210x80.

8.6- Suministro y colocación de 1 ventana corredera en baño de 50x80.



3.800 €

9-COCINA:

9.1- Reconstrucción de los daños ocasionados por el derribo y aplomado de las paredes con mortero M80 homologado, si fuese necesario.

9.2- Construcción de las regatas pertinentes para la realización de las instalaciones de agua, luz y desagües.

9.3- Colocación de azulejos de gres entre muebles en paredes hasta 1,50cm altura y suelo, resto pintado, borando estas con borada plástica de color a elegir y de precio max..(10 € m2).

9.4- Suministro y colocacion de una cocina en melanina de 4ml aprox, en blanco mate con cajones, columna, puertas, muebles bajos y altos y encimera en formica, formato a elegir por el cliente (1.800€)

9.5- Suministro y colocacion de una fregadera de un seno con un grifo de cocina (120€)

9.6- Suministro y colocación de electrodomésticos marca BALAY (600€)
 - Horno. - Campana decorativa.- Vitro-ceramica.-



4.750 €

Firma Cliente

Firma Empresa

PRESUPUESTO REFORMA	23,250,00
IVA 10%	2.325250
TOTAL	25.575,00€

